

# MYALLIANZ USER GUIDE

Steps to retrieve User ID / reset Password on MyAllianz

Langkah-langkah untuk mendapatkan semula ID pengguna / menetapkan kata laluan di MyAllianz



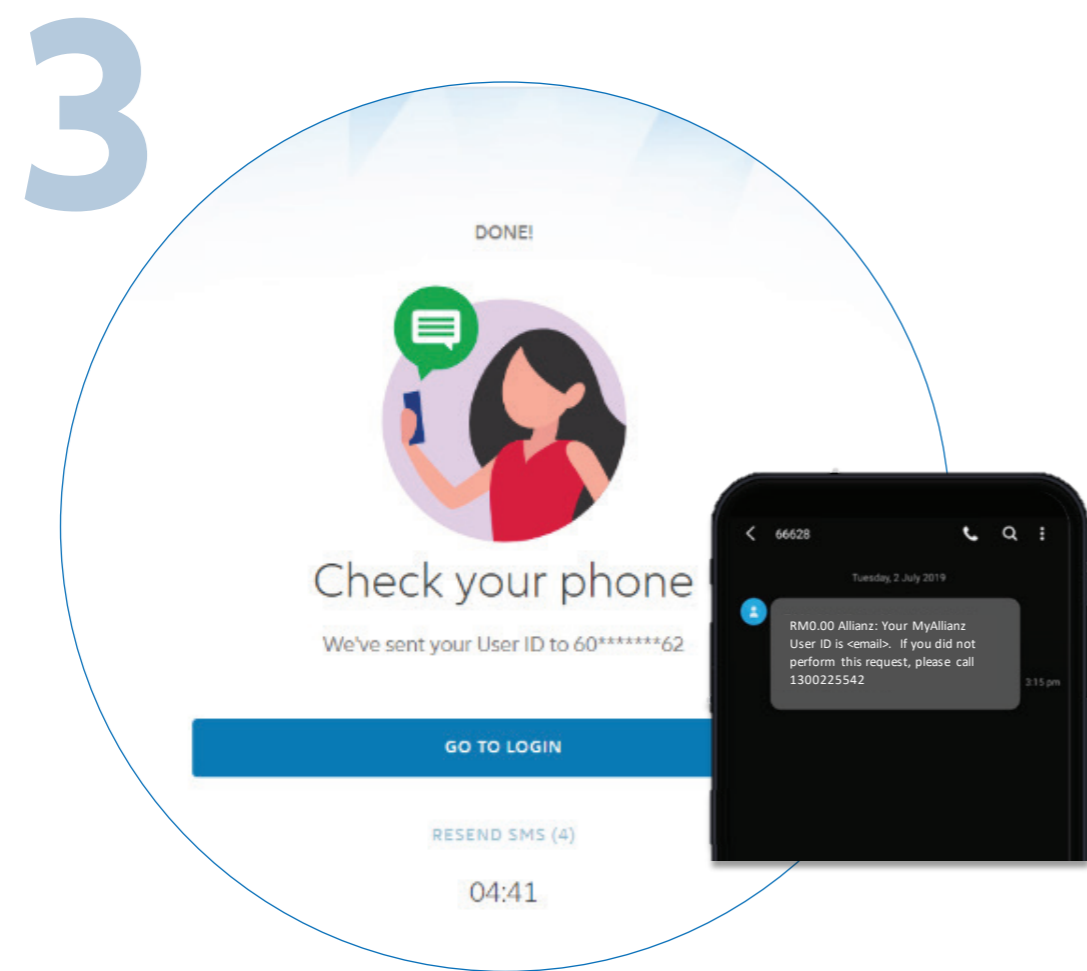
On the MyAllianz login page [allianz.com.my/customer](http://allianz.com.my/customer), click **"FORGOT USER ID/PASSWORD"**.

Di halaman log MyAllianz [allianz.com.my/customer](http://allianz.com.my/customer), klik **"FORGOT USER ID/PASSWORD"**.



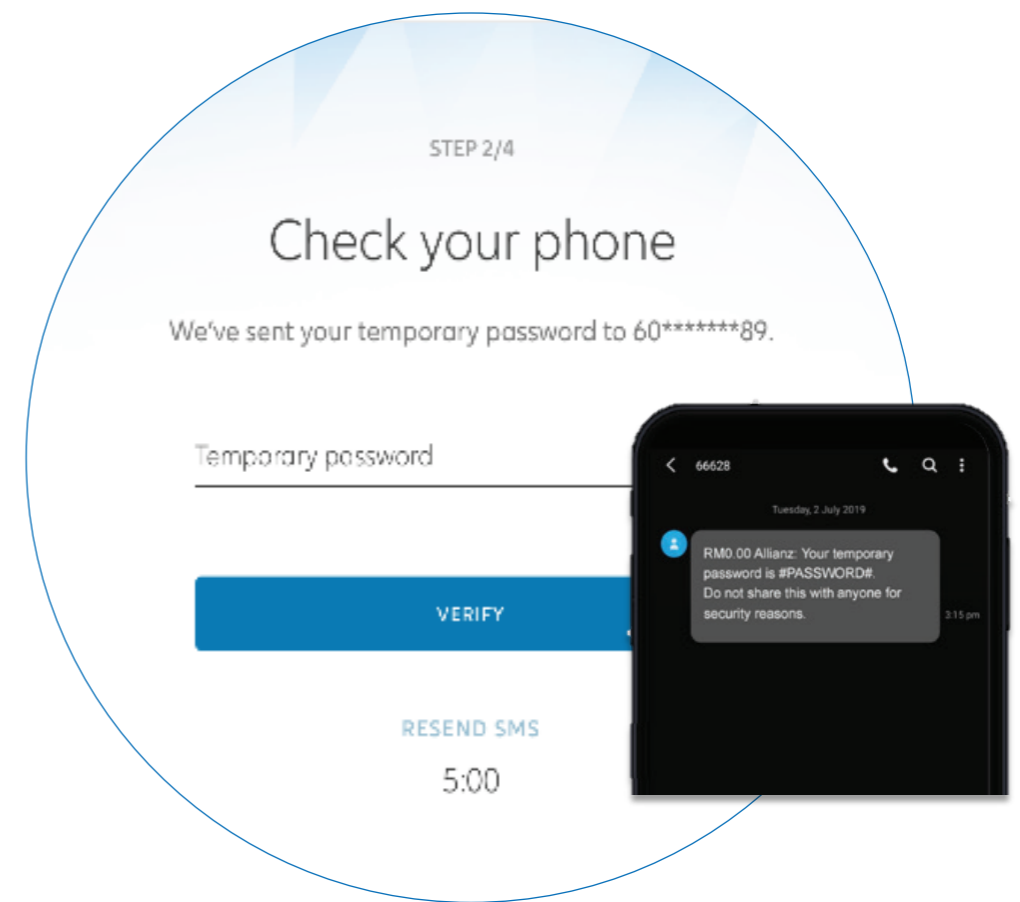
Select to retrieve User ID or Password. Enter your Full Name, Mobile No. and Identification No. (new IC/old IC/passport), then click **"SUBMIT"**.

Pilih untuk mendapatkan semula ID pengguna atau menetapkan kata laluan. Masukkan nombor pengenalan (no. kad pengenalan baharu/lama/pasport), nama penuh dan nombor telefon bimbit anda dan klik **"SUBMIT"**.



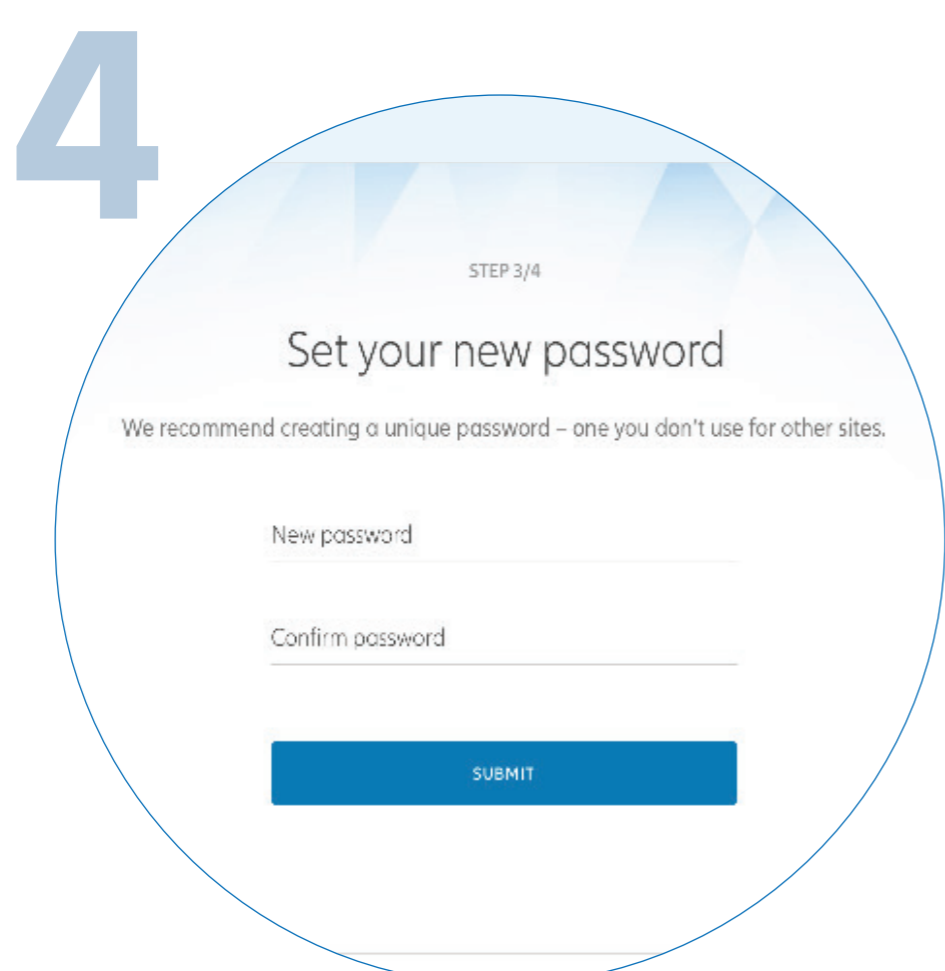
For User ID retrieval, an SMS will be sent to your registered mobile number with your User ID. Click **"GO TO LOGIN"** to proceed.

Untuk mendapatkan semula ID Pengguna anda akan menerima ID Pengguna anda melalui SMS. Klik **"GO TO LOGIN"** untuk langkah seterusnya.



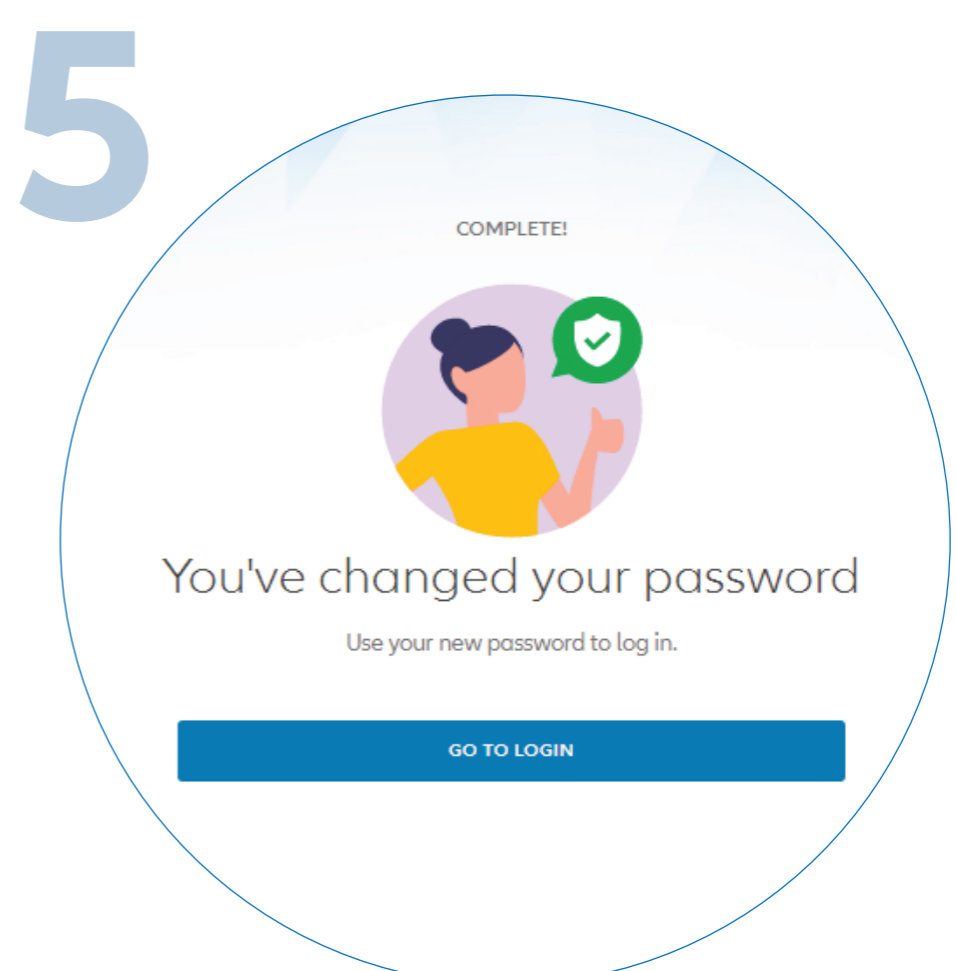
For Password retrieval, an SMS will be sent to your registered mobile number with a temporary password. Key in your temporary password, then click **"VERIFY"**.

Untuk menetapkan kata laluan, anda akan menerima kata laluan sementara melalui SMS. Masukkan kata laluan sementara dan klik **"VERIFY"**.



Set your new password. Password must contain a minimum of 8 characters with at least one uppercase letter, one lowercase letter, one numeric digit and one special character. Click **"SUBMIT"**.

Tetapkan kata laluan baru anda. Sila pastikan bahawa kata laluan baharu mempunyai sekurang-kurangnya 8 aksara, dengan kombinasi sekurang-kurangnya sebuah huruf besar, sebuah huruf kecil, sebuah angka, dan sebuah aksara khas. Klik **"SUBMIT"**



You have successfully changed your password. Click **"GO TO LOGIN"** to proceed.

Anda telah berjaya menukar kata laluan. Klik **"GO TO LOGIN"** untuk langkah seterusnya.